



ÍNDICE SECCIÓN A

PRODUCTOS ESPECIALES

PRODUCTO	PÁGINA
ÍNDICE	A-1
PRODUCTOS ESPECIALES FABRICADOS SOBRE PEDIDO	A-2
SPROCKETS IDLER O RUEDAS LOCAS	
BUJE DE BRONCE	A-3
RODAMIENTO DE BOLAS	A-4
RODAMIENTO DE BOLAS - NO METÁLICOS	A-4
RODAMIENTO DE AGUJAS	A-3
RODAMIENTO DE BRONCE	A-3
TENSOR DE CADENA	A-5
SPROCKETS PARA CADENAS TRANSPORTADORAS DE TABLILLAS SERIE 800	
SPROCKETS QRS® BIPARTIDOS	A-7
815	A-8, A-11
820	A-8, A-10
821	A-9
880	A-9
881	A-9
882	A-12
815 ARILLOS GUÍA	A-12
MAZAS SEMI-TERMINADAS PARA SOLDAR	A-13
CAPACIDAD DE FABRICACIÓN A LA MEDIDA	A-14 – A-16
PIEZAS FORJADAS	A-14
PIEZAS FUNDIDAS	A-14
METAL SINTERIZADO	A-15
MOLDEO POR INYECCIÓN Y MAQUINADO	A-16

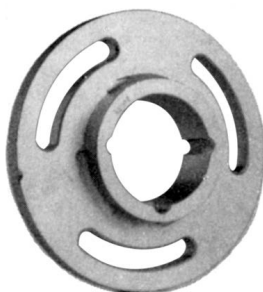
Productos Especiales Fabricados Sobre Pedido



PRODUCTOS ESPECIALES



Sprocket Bipartido S820



**Maza Ajustable
con Buje Taper**



**Caja Especial para
Rodamiento**



**Los sprockets Martin Serie 800 de Semi-Acero están
disponibles para satisfacer todas sus necesidades
de Cadenas de Tablillas**

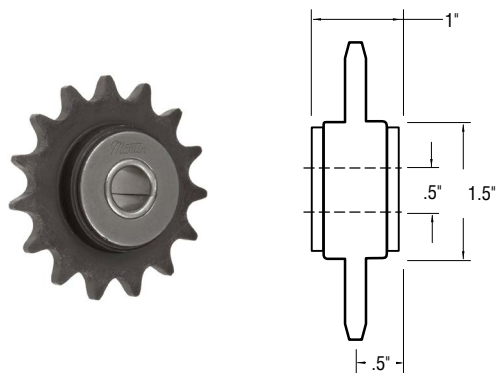


**La Línea más Completa de
Ruedas Locas**



Sprockets Idler o Ruedas Locas

Tipo Buje de Bronce

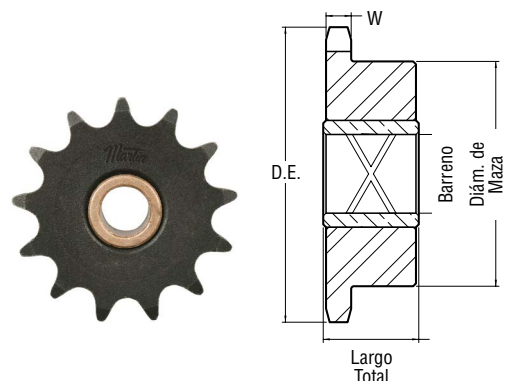


Sprocket Idler o Ruedas Locas con Buje de Bronce

No. de Dientes	Número de Parte	Tamaño de Cadena	D. E.	Barreno Piloto	Peso lb
20	31E20	35	2.60	.5"	.46
15	41E15	41-40	2.65	.5"	.50
15	51E15	50	3.32	.5"	.70
14	61E14	60-60H	3.74	.5"	.92

Los sprockets idler o ruedas locas arriba mostrados tienen buje de bronce sinterizado impregnado de aceite, montados en cojinetes de acero. Velocidad máxima de la rueda loca: 2500 RPM. Carga radial máxima de 50 lb. Dimensiones en pulgadas.

Tipo Cojinete de Bronce



Sprocket Idler o Ruedas Locas con Cojinete de Bronce

No. de Dientes	Número de Parte	Tipo de Rodamiento	Tamaño de Cadena	D.E.	Barreno Piloto	Largo Total	W	Diámetro de Maza	Peso lb
5	35BR15 1/2	Bronce	35	1.99	.5"	0.94	0.168	1.35	0.30
21	35BR21 .875	Bronce	35	2.71	.875"	1.06	0.168	2.00	0.75
13	41BR13 1/2	Bronce	41	2.33	.5"	0.94	0.227	1.56	0.50
19	41BR19 .875	Bronce	41	3.29	.875"	1.06	0.227	2.50	1.00
13	40BR13 1/2	Bronce	40	2.33	.5"	0.94	0.284	1.56	0.50
19	40BR19 .875	Bronce	40	3.29	.875"	1.06	0.284	2.50	1.25
13	50BR13 1/2	Bronce	50	2.91	.5"	0.94	0.343	1.87	0.90
17	50BR17 .875	Bronce	50	3.72	.875"	1.06	0.343	2.62	1.50
15	60BR15 .875	Bronce	60	3.98	.875"	1.06	0.459	2.62	1.75
17	60BR17 1 1/8	Bronce	60	4.46	1.125"	1.56	0.459	3.25	2.75
15	80BR15 1 1/8	Bronce	80	5.30	1.125"	1.56	0.575	3.50	4.25

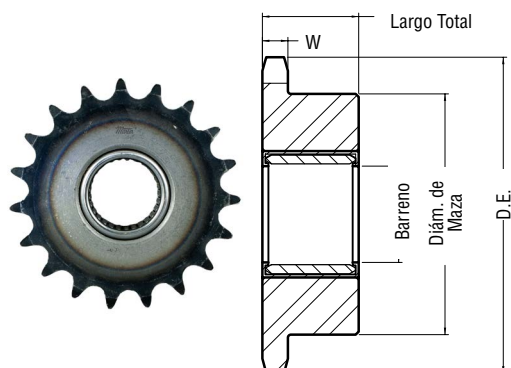
Los modelos con barreno de 7/8" y 1-1/8" tienen ranura de lubricación de doble anillo. Dimensiones en pulgadas.

Capacidad de Carga Radial en Libras a Varias Velocidades – Rodamiento de Agujas

Tamaño de Rueda	RPM					
	100	500	1000	1500	2000	2500
Barreno de .5"	1021	630	512	453	416	389
Barreno de 1"	2751	1698	1379	1221	1120	1048
Barreno de 1.5"	6306	3891	3160	2798	2567	-

Las capacidades mostradas se basan en un promedio de vida del rodamiento de 2500 horas.

Tipo Rodamiento de Agujas



Sprocket Idler o Ruedas Locas con Rodamiento de Agujas Dientes Endurecidos

No. de Dientes	Número de Parte	Tipo de Rodamiento	Tamaño de Cadena	D.E.	Barreno Piloto	Largo Total	W	Diámetro de Maza	Peso lb
19	25NB19H 1/2	Agujas	25	1.65	0.50	0.75	0.110	1.22	0.10
13	35NB13H 1/2	Agujas	35	1.75	0.50	0.75	0.168	1.18	0.20
19	35NB19H 1	Agujas	35	2.47	1.00	1.00	0.168	1.84	0.50
19	41NB19H 1	Agujas	41	3.29	1.00	1.00	0.227	2.50	1.00
19	40NB19H 1	Agujas	40	3.29	1.00	1.00	0.284	2.50	1.10
17	50NB17H 1	Agujas	50	3.72	1.00	1.00	0.343	2.25	1.30
17	60NB17H 1	Agujas	60	4.46	1.00	1.00	0.459	3.00	2.60
13	80NB13H 1	Agujas	80	4.66	1.00	1.25	0.575	2.63	2.90
11	100NB11H 1 1/2	Agujas	100	5.01	1.50	1.88	0.692	3.56	3.60
11	120NB11H 1 1/2	Agujas	120	6.01	1.50	2.13	0.924	3.56	7.00
11	140NB11H 1 1/2	Agujas	140	7.01	1.50	2.25	0.924	4.25	10.90
9	160NB9H 1 1/2	Agujas	160	6.70	1.50	2.25	1.156	3.63	9.60

Dimensiones en pulgadas.

Sprockets Idler o Ruedas Locas



PRODUCTOS ESPECIALES

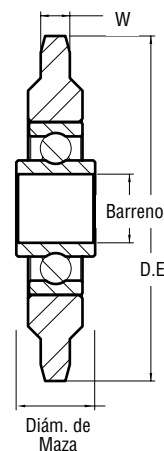
Sprockets Idler o Ruedas Locas con Rodamiento de Bolas Dientes Endurecidos

No. de Dientes	No. de Parte Anterior	Número de Parte	Tipo de Rodamiento	Paso de Cadena	D.E.	Barreno Piloto	Largo Total	W	Peso lb
20		25BB20 3/8 *	Bola	25	1.73	0.394	0.35	0.110	0.10
19		35BB19H 3/8	Bola	35	2.47	0.394	0.38	0.168	0.35
19		35BB19H 1/2	Bola	35	2.47	0.510	0.72	0.168	0.35
20	35BB20H	35BB20H 5/8	Bola	35	2.59	0.638	0.72	0.168	0.38
18		41BB18H 1/2	Bola	41	3.14	0.510	0.72	0.227	0.51
18		41BB18H 5/8	Bola	41	3.14	0.638	0.72	0.227	0.51
17	40BB17H	40BB17H 5/8	Bola	40	2.97	0.638	0.72	0.284	0.52
18		40BB18H 1/2	Bola	40	3.14	0.510	0.72	0.284	0.53
18	40BB18H	40BB18H 5/8	Bola	40	3.14	0.638	0.72	0.284	0.53
25		40BB25H 5/8	Bola	40	4.26	0.638	0.72	0.284	0.90
35		40BB35H 5/8	Bola	40	5.86	0.638	0.72	0.284	1.77
48		40BB48H 5/8	Bola	40	7.93	0.638	0.72	0.284	3.37
15	50BB15H	50BB15H 5/8	Bola	50	3.32	0.638	0.72	0.343	0.75
17		50BB17H 1/2	Bola	50	3.72	0.510	0.72	0.343	0.78
17	50BB17H	50BB17H 5/8	Bola	50	3.72	0.638	0.72	0.343	0.78
25		50BB25H 3/4	Bola	50	5.32	0.750	0.61	0.343	1.66
39		50BB39H 3/4	Bola	50	8.12	0.750	0.61	0.343	4.09
12		60BB12H 5/8	Bola	60	3.25	0.638	0.72	0.459	0.72
13	60BB13H	60BB13H 5/8	Bola	60	3.49	0.638	0.72	0.459	0.76
15		60BB15H 1/2	Bola	60	3.98	0.510	0.72	0.459	1.06
15	60BB15H	60BB15H 5/8	Bola	60	3.98	0.638	0.72	0.459	1.06
17		60BB17H 5/8	Bola	60	4.46	0.638	0.72	0.459	1.10
12	80BB12H	80BB12H 3/4	Bola	80	4.33	0.750	0.61	0.575	1.50

Nota: La tolerancia para el barreno piloto de 0.394 es de +0.000 a -0.0003; para el barreno piloto de 0.510 es de +0.005 a -0.000; para el barreno piloto de 0.638 es de +0.005 a -0.000; para el barreno piloto de 0.750 es de +0.005 a -0.000. Las partes descontinuadas serán reemplazadas con el número de catálogo cuando se agote el inventario.

* Dientes no endurecidos.

Tipo Rodamiento de Bolas

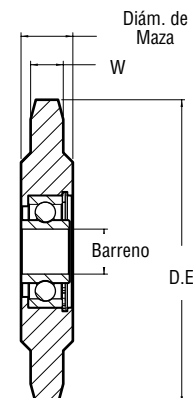


Sprockets Idler o Ruedas Locas con Rodamiento de Bolas Dientes no Metálicos

No. de Dientes	Número de Parte	Tipo de Rodamiento	Paso de Cadena	D.E.	Barreno Piloto	Largo Total	W	Peso lb
17	40BB17NM 1/2	Bola	40	2.97	0.510	0.72	0.284	0.24
18	40BB18NM 5/8	Bola	40	3.14	0.638	0.72	0.284	0.23
17	50BB17NM 1/2	Bola	50	3.72	0.510	0.72	0.343	0.29
18	50BB18NM 5/8	Bola	50	3.92	0.638	0.72	0.343	0.29
15	60BB15NM 1/2	Bola	60	3.98	0.510	0.72	0.459	0.32
16	60BB16NM 5/8	Bola	60	4.22	0.638	0.72	0.459	0.33
12	80BB12NM 3/4	Bola	80	4.33	0.750	0.61	0.575	0.44

Nota: La tolerancia para el barreno piloto de 0.510 es de +0.005 a -0.000; para el barreno piloto de 0.638 es de +0.005 a -0.000; para el barreno piloto de 0.750 es de +0.005 a -0.000.

Tipo Rodamiento de Bolas – Dientes no Metálicos



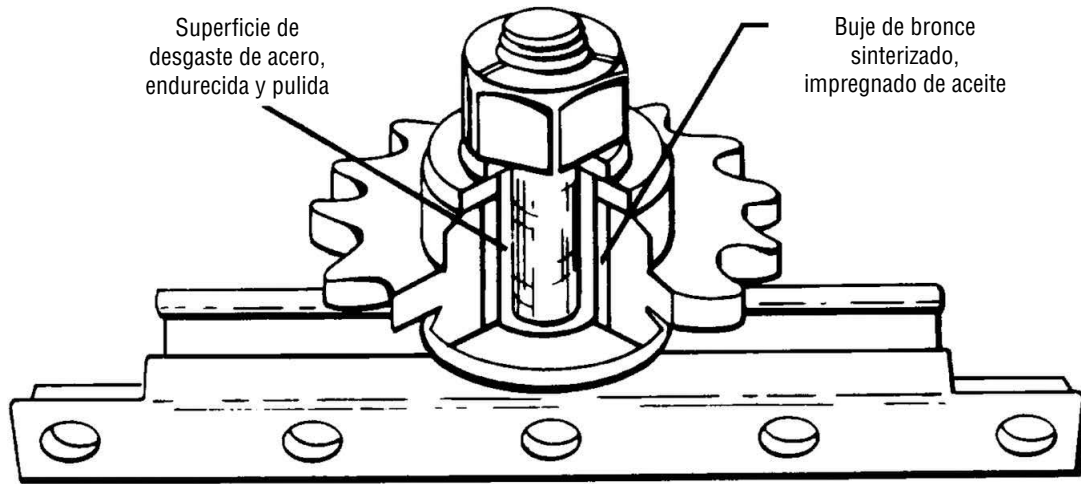
Capacidad de Carga Radial en Libras a Varias Velocidades – Rodamiento de Bolas

Tamaño de Rueda	RPM					
	100	500	1000	1500	2000	2500
Barreno .375"	620	363	288	252	229	212
Barreno .5" y .625"	800	460	360	320	290	270
Barreno .75"	1290	755	600	523	478	440

Las capacidades mostradas se basan en un promedio de vida del rodamiento de 2500 horas.



Sprockets Idler o Ruedas Locas

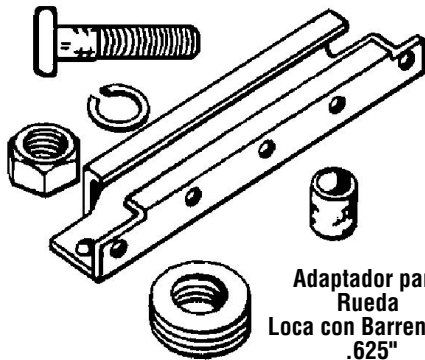


Superficie de desgaste de acero, endurecida y pulida

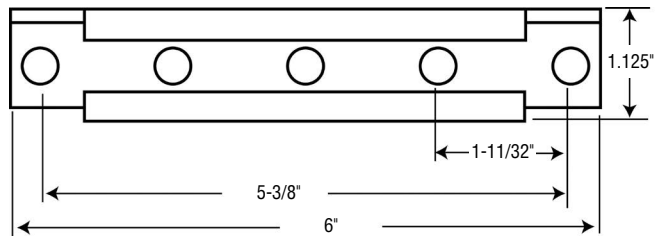
Buje de bronce sinterizado, impregnado de aceite

Tensor de Cadena (Sin el Sprocket Idler o Rueda Loca)

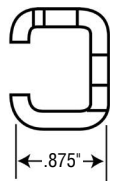
No. E-5006



Adaptador para Rueda Loca con Barreno de .625"



Los pernos de sujeción no están incluidos



Barrenos de sujeción para pernos de 5/16"

Los tensores de cadena Martin son fáciles de usar. Tienen todo lo necesario para que la instalación sea rápida y sencilla. Ahorran tiempo y dinero. No es necesario diseñar, fabricar o ensamblar partes adicionales. El montaje puede ajustarse a diferentes posiciones. Paralelos o a 90° con referencia a la superficie de montaje. En voladizo o fijo en los dos extremos.

Características de las Ruedas Locas Martin

Operación suave, bronce sinterizado impregnado con aceite, rodamiento de uso pesado ajustado a presión en el sprocket, cojinete de desgaste de acero endurecido. Para obtener la máxima resistencia al desgaste. La superficie interior del cojinete está pulida para ajustarse al diámetro, lo que da como resultado un funcionamiento libre bajo carga.

Los Sprockets de acero utilizados en las ruedas locas Martin son maquinados con precisión (no troquelados) de igual forma que los Sprockets suministrados por Martin para las aplicaciones de Transmisión de Potencia.

Sprockets para Cadenas Transportadoras de Tablillas Serie 800

**Sprockets Martin para cadenas transportadoras de tablillas
serie 800 fabricados con semi-acero de alta calidad**



815 Cara sólida con
barrenos para arillos guía
para transportadores
de trayectoria recta

**QRS®
BIPARTIDO**



PAT. # 4,964,842

**Sprocket bipartido 815/820
de cara sólida y con ranura,
con barrenos para arillos guía,
de acero y de plástico**



820 de cara con ranura
para transportadores de
cadena con trayectoria recta



821 Trabajo pesado para
cadena ancha abisagrada
para transportadores
de trayectoria recta



880 y 882 Uso ligero
para cadenas de tablillas
flexibles



881 para cadena de tablilla
flexible

Los Sprockets para cadena 815, 820 y 881 son utilizados para trabajo pesado. Los Sprockets con número de dientes impar aumentan la vida útil de las cadenas ya que alternan el desgaste. Se recomienda usar sprockets de 19, 21, 23 y 25 dientes. Los sprockets con número de dientes par deben recorrerse periódicamente un diente para obtener un desgaste uniforme.



Sprockets para Cadenas Transportadoras de Tablillas Serie 800

PRODUCTOS ESPECIALES

Sprocket Martin Bipartido QRS®

Serie 815/820 Sprockets Bipartidos
para Cadenas Transportadoras de Tablillas

Sprockets Bipartidos fabricados
en acero y materiales termoplásticos.
Número de dientes en existencia 21, 23, 25, y 27.

El Sprocket Martin Bipartido de Reemplazo Rápido (**Quick Replacement Split**) elimina el tardado y costoso desmontaje de ejes y chumaceras para la sustitución de sprockets desgastados, todo lo que se necesita es una llave de tuercas.

Ventajas del Sprocket Bipartido de termoplástico QRS:

- Ligero
- Temperatura de operación de hasta 300°F/148°C
- Resistencia en bajas temperaturas
- Excelente resistencia a aceites, grasas, jabones, y detergentes
- Gran resistencia al desgaste y al impacto.

Disponibles con cara sólida o con ranura. Se incluyen tornillos y tuercas galvanizadas.

También están disponibles los arillos guía bipartidos
(en acero al carbón y en acero inoxidable)



Hecho en U.S.A.

Llame a su distribuidor Martin.

Patente # 4,964,842

Acero y Termoplástico Bipartido con Barreno Piloto

PRODUCTOS ESPECIALES

Sprockets Serie 815 — Acero Bipartido

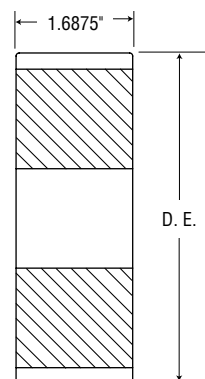
No. de Parte	No. de Dientes		Diámetro de Paso †	Diámetro Exterior †	Barreno †		Peso ††
	Reales	Efectivos			Piloto	Máximo	
QRS815A21	21	10.5	5.089 (129.26)	5.12 (130.0)	.75 (19.1)	1.5 (38.1)	5.0 (2.27)
QRS815A23	23	11.5	5.560 (141.22)	5.59 (142.0)	.75 (19.1)	1.5 (38.1)	5.6 (2.54)
QRS815A25	25	12.5	6.032 (153.21)	6.07 (154.2)	.75 (19.1)	1.5 (38.1)	6.6 (3.0)
QRS815A27	27	13.5	6.504 (165.20)	6.56 (166.6)	.75 (19.1)	1.5 (38.1)	7.8 (3.54)

Temperatura de operación: de -20°F a 300°F / -28°C a 148°C.

Nota: Suministrado con opresor galvanizado de 5/16 - 18 hilos por pulgada colocado a 90° del corte.

† Pulgadas/milímetros.

†† Libras (kg)



Cara Sólida

Sprockets Serie 815 — Termoplástico Bipartido

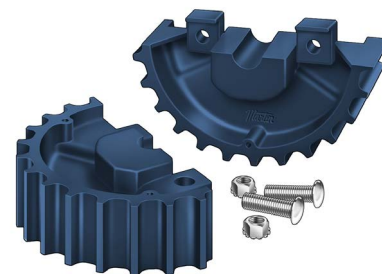
No. de Parte	No. de Dientes		Diámetro de Paso †	Diámetro Exterior †	Barreno †		Peso ††
	Reales	Efectivos			Piloto	Máximo	
QRS815A21P	21	10.5	5.089 (129.26)	5.12 (130.0)	.75 (19.1)	1.5 (38.1)	.94 (.43)
QRS815A23P	23	11.5	5.560 (141.22)	5.59 (142.0)	.75 (19.1)	1.5 (38.1)	1.00 (.45)
QRS815A25P	25	12.5	6.032 (153.21)	6.07 (154.2)	.75 (19.1)	1.5 (38.1)	1.10 (.50)
QRS815A27P	27	13.5	6.504 (165.20)	6.56 (166.6)	.75 (19.1)	1.5 (38.1)	1.25 (.57)

Temperatura de operación: de -20°F a 300°F / -28°C a 148°C.

Nota: Suministrado con opresor galvanizado de 5/16 - 18 hilos por pulgada colocado a 90° del corte.

† Pulgadas/milímetros.

†† Libras (kg)



Patente # 4,964,842

Sprockets Serie 820 — Acero Bipartido

No. de Parte	No. de Dientes		Diámetro de Paso †	Diámetro Exterior †	Barreno †		Peso ††
	Reales	Efectivos			Piloto	Máximo	
QRS820A21	21	10.5	5.089 (129.26)	5.12 (130.0)	.75 (19.1)	1.5 (38.1)	5.0 (2.27)
QRS820A23	23	11.5	5.560 (141.22)	5.59 (142.0)	.75 (19.1)	1.5 (38.1)	5.6 (2.54)
QRS820A25	25	12.5	6.032 (153.21)	6.07 (154.2)	.75 (19.1)	1.5 (38.1)	6.6 (3.0)
QRS820A27	27	13.5	6.504 (165.20)	6.56 (166.6)	.75 (19.1)	1.5 (38.1)	7.8 (3.54)

Suministrado con opresor estándar de 5/16 - 18 hilos por pulgada colocado a 90 grados del corte.

† Pulgadas/milímetros.

†† Libras (kg)

Sprockets Serie 820 — Termoplástico Bipartido

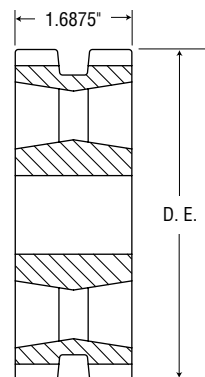
No. de Parte	No. de Dientes		Diámetro de Paso †	Diámetro Exterior †	Barreno †		Peso ††
	Reales	Efectivos			Piloto	Máximo	
QRS820A21P	21	10.5	5.089 (129.26)	5.12 (130.0)	.75 (19.1)	1.5 (38.1)	.94 (.43)
QRS820A23P	23	11.5	5.560 (141.22)	5.59 (142.0)	.75 (19.1)	1.5 (38.1)	1.00 (.45)
QRS820A25P	25	12.5	6.032 (153.21)	6.07 (154.2)	.75 (19.1)	1.5 (38.1)	1.10 (.50)
QRS820A27P	27	13.5	6.504 (165.20)	6.56 (166.6)	.75 (19.1)	1.5 (38.1)	1.25 (.57)

Suministrado con opresor galvanizado de 5/16 - 18 hilos por pulgada colocado a 90 grados del corte.

† Pulgadas/milímetros.

†† Libras (kg)

Las especificaciones de los arillos guía se encuentran en la página A-12.



Cara Ranurada



Sprockets para Cadenas Transportadoras de Tablillas Serie 800

PRODUCTOS ESPECIALES

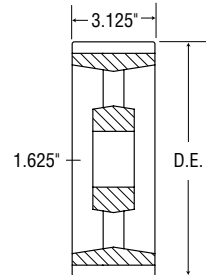
Sprockets Serie 821 — Semi-Acero — Barreno piloto

No. de Parte	No. de Dientes		Diámetro de Paso †	Diámetro Exterior †	Barreno †		Peso ††
	Reales	Efectivos			Piloto	Máximo	
821A21	21	10.5	5.089 (129.26)	5.12 (130.0)	1 (25.4)	1.75 (44.5)	6.7 (3.0)
821A23	23	11.5	5.560 (141.22)	5.59 (142.0)	1 (25.4)	1.75 (44.5)	7 (3.2)
821A25	25	12.5	6.032 (153.21)	6.07 (154.2)	1 (25.4)	1.75 (44.5)	7.3 (3.3)
821A27	27	13.5	6.504 (165.20)	6.56 (166.6)	1 (25.4)	1.75 (44.5)	7.6 (3.4)
821A29	29	14.5	6.978 (177.24)	7.05 (179.1)	1 (25.4)	1.75 (44.5)	8.0 (3.6)

† Pulgadas (mm)

†† Libras (kg)

La serie 821 también se puede utilizar con la cadena 815H.



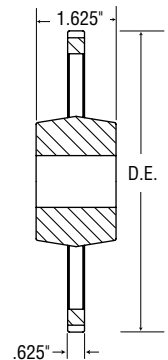
Sprockets Serie 880 — Semi-Acero — Barreno Piloto

No. de Parte	No. de Dientes		Diámetro de Paso †	Diámetro Exterior †	Barreno †		Peso ††
	Reales	Efectivos			Piloto	Máximo	
880C9 •	9	9	4.386 (111.40)	4.33 (110.0)	.75 (19.1)	1.75 (44.5)	2.8 (1.3)
880C10	10	10	4.854 (123.29)	4.82 (122.4)	.75 (19.1)	1.75 (44.5)	3.2 (1.4)
880C11	11	11	5.324 (135.22)	5.31 (134.9)	.75 (19.1)	1.75 (44.5)	3.4 (1.5)
880C12	12	12	5.796 (147.22)	5.80 (147.3)	.75 (19.1)	1.75 (44.5)	3.6 (1.6)
880C15	15	15	7.215 (182.26)	7.26 (184.4)	.75 (19.1)	1.75 (44.5)	4.2 (1.9)

• Sólido - Los otros tamaños son de rayos.

† Pulgadas (mm)

†† Libras (kg)

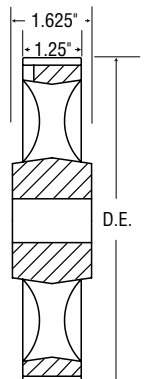


Sprockets Serie 881 — Semi-Acero — Barreno Piloto

No. de Parte	No. de Dientes		Diámetro de Paso †	Diámetro Exterior †	Barreno †		Peso ††
	Reales	Efectivos			Piloto	Máximo	
881C21	21	10.5	5.089 (129.26)	5.120 (130.05)	.75 (19.1)	1.75 (44.5)	4.2 (1.9)
881C23	23	11.5	5.560 (141.22)	5.590 (141.99)	.75 (19.1)	1.75 (44.5)	4.6 (2.1)
881C25	25	12.5	6.032 (153.21)	6.070 (154.18)	.75 (19.1)	1.75 (44.5)	5.0 (2.3)

† Pulgadas (mm)

†† Libras (kg)



Sprockets para Cadenas Transportadoras de Tablillas Serie 800



PRODUCTOS ESPECIALES

Sprockets Serie 820 — Semi-Acero — Barreno Piloto

No. de Parte	No. de Dientes		Diámetro de Paso †	Diámetro Exterior †	Barreno †		Peso ††
	Reales	Efectivos			Piloto	Máximo	
820A13B •	13	6.5	3.228 (81.99)	3.11 (79.0)	.75 (19.1)	1.25 (31.8)	2.4 (1.1)
820A15B •	15	7.5	3.688 (93.68)	3.63 (92.2)	.75 (19.1)	1.25 (31.8)	3.6 (1.6)
820A17B •	17	8.5	4.153 (105.49)	4.12 (104.7)	.75 (19.1)	1.6875 (42.9)	4.7 (2.1)
820A19	19	9.5	4.620 (117.35)	4.61 (117.1)	.75 (19.1)	1.25 (31.8)	3.1 (1.5)
820A20	20	10	4.854 (123.29)	4.86 (123.4)	.75 (19.1)	1.25 (31.8)	3.8 (1.7)
820A21	21	10.5	5.089 (129.26)	5.12 (130.0)	.75 (19.1)	1.75 (44.5)	4.6 (2.1)
820A21B •	21	10.5	5.089 (129.26)	5.12 (130.0)	.75 (19.1)	2.5 (63.5)	7.1 (3.3)
820A22	22	11	5.324 (135.23)	5.35 (135.9)	.75 (19.1)	1.75 (44.5)	4.2 (1.9)
820A23	23	11.5	5.560 (141.22)	5.59 (142.0)	.75 (19.1)	1.75 (44.5)	5.3 (2.4)
820A24	24	12	5.796 (147.22)	5.83 (148.1)	.75 (19.1)	1.75 (44.5)	4.4 (2.0)
820A25	25	12.5	6.032 (153.21)	6.07 (154.2)	.75 (19.1)	2 (50.8)	5.6 (2.4)
820A25B •	25	12.5	6.032 (153.21)	6.07 (154.2)	.75 (19.1)	3-3/16 (81.0)	9.6 (4.4)
820A27	27	13.5	6.504 (165.20)	6.56 (166.6)	.75 (19.1)	2 (50.8)	6.5 (2.8)
820A29	29	14.5	6.978 (177.24)	7.05 (179.1)	.75 (19.1)	2 (50.8)	6.8 (3.1)
820A31	31	15.5	7.452 (189.28)	7.53 (191.3)	.75 (19.1)	2 (50.8)	6.9 (3.1)
820A41	41	20.5	9.826 (249.58)	9.93 (252.2)	.75 (19.1)	2.5 (64)	16.00 (7.1)

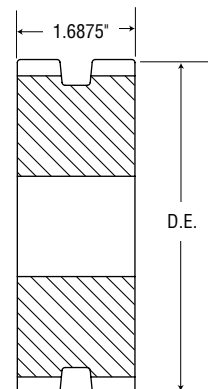
• Sólido — Los demás tamaños son de rayos.

† Pulgadas (mm)

†† Libras (kg)

El barreno máximo indicado es con cuñero y opresor estándar.

La serie 820 es con ranura. (Los barrenos para instalar los arillos guía en los sprockets de 21, 23, 25 y 27 dientes se suministran bajo pedido).

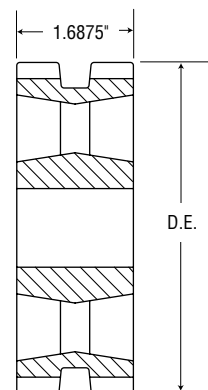


Acero

Sprockets Serie 820 — Semi-Acero — Barreno a la Medida

No. de Parte	Pulgadas / Milímetros				
	Barrenos a la Medida en Existencia con Cuñero y Opresor Estándar				
820BS19	1" (25.4)				
820BS21	1" (25.4)				
820BS23	.875" (22.2)	1" (25.4)	1.125" (28.6)	1.187" (30.2)	1.25" (31.8)
820BS25	1" (25.4)				
820BS27	1" (25.4)				

Con ranura y sin barrenos para arillos guía. Todos los tamaños son con rayos.



Fundición



Sprockets para Cadenas Transportadoras de Tablillas Serie 800

PRODUCTOS ESPECIALES

Sprockets Serie 815 — Semi-Acero — Barreno Piloto

No. de Parte	No. de Dientes		Diámetro de Paso †	Diámetro Exterior †	Barreno †		Peso ††
	Reales	Efectivos			Piloto	Máximo	
815A13B •	13	6.5	3.228 (81.99)	3.11 (79.0)	.75 (19.1)	1.25 (31.8)	2.4 (1.1)
815A15B •	15	7.5	3.688 (93.68)	3.63 (92.2)	.75 (19.1)	1.25 (31.8)	3.6 (1.6)
815A17B •	17	8.5	4.153 (105.49)	4.12 (104.7)	.75 (19.1)	111/16 (42.9)	4.7 (2.1)
815A19	19	9.5	4.620 (117.35)	4.61 (117.1)	.75 (19.1)	1.25 (31.8)	3.1 (1.5)
815A20	20	10	4.854 (123.29)	4.86 (123.4)	.75 (19.1)	1.25 (31.8)	3.8 (1.7)
815A21	21	10.5	5.089 (129.26)	5.12 (130.0)	.75 (19.1)	1.75 (44.5)	4.6 (2.1)
815A21B •	21	10.5	5.089 (129.26)	5.12 (130.0)	.75 (19.1)	2.5 (63.5)	7.1 (3.3)
815A22	22	11	5.324 (135.23)	5.35 (135.9)	.75 (19.1)	1.75 (44.5)	4.2 (1.9)
815A23	23	11.5	5.560 (141.22)	5.59 (142.0)	.75 (19.1)	1.75 (44.5)	5.3 (2.4)
815A24	24	12	5.796 (147.22)	5.83 (148.1)	.75 (19.1)	1.75 (44.5)	4.4 (2.0)
815A25	25	12.5	6.032 (153.21)	6.07 (154.2)	.75 (19.1)	2 (50.8)	5.6 (2.4)
815A25B •	25	12.5	6.032 (153.21)	6.07 (154.2)	.75 (19.1)	3-3/16 (81.0)	9.6 (4.4)
815A27	27	13.5	6.504 (165.20)	6.56 (166.6)	.75 (19.1)	2 (50.8)	6.5 (2.8)
815A29	29	14.5	6.978 (177.24)	7.05 (179.1)	.75 (19.1)	2 (50.8)	6.8 (3.1)
815A31	31	15.5	7.452 (189.28)	7.53 (191.3)	.75 (19.1)	2 (50.8)	6.9 (3.1)
815A41	41	20.5	9.826 (249.58)	9.93 (252.2)	.75 (19.1)	2.5 (64)	16.00 (7.1)

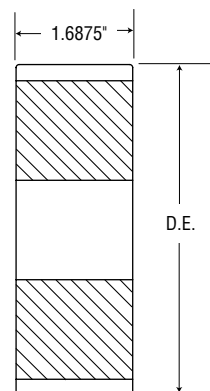
• Sólido – Los demás tamaños son de rayos.

† Pulgadas (mm)

†† Libras (kg)

El barreno máximo indicado es con cuñero y opresor estándar.

La serie 815 es sin ranura y con barrenos para instalar los arillos guía.

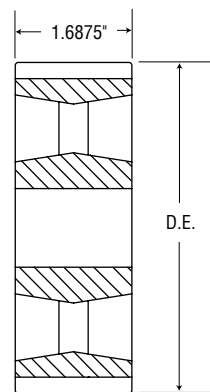


Acero

Sprockets Serie 815 — Semi-Acero — Barreno a la Medida

No. de Parte	Pulgadas / Milímetros				
	Barrenos a la Medida en Existencia con Cuñero y Opresor Estándar				
815BS19	1" (25.4)				
815BS21	1" (25.4)				
815BS23	.875" (22.2)	1" (25.4)	1.125" (28.6)	1.187" (30.2)	1.25" (31.8)
815BS25	1" (25.4)		1.187" (30.2) 1.25" (31.8)		
815BS27	1" (25.4)				

Con ranura y sin barrenos para arillos guía. Todos los tamaños son con rayos.



Fundición

Sprockets para Cadenas Transportadoras de Tablillas Serie 800



PRODUCTOS ESPECIALES

Sprockets Serie 882 — Semi-Acero — Barreno Piloto

No. de Parte	No. de Dientes		Diámetro de Paso †	Diámetro Exterior †	Barreno †		Peso ††
	Reales	Efectivos			Piloto	Máximo	
882C9	9	9	4.386 (111.40)	4.430 (112.5)	.75 (19.1)	1.75 (44.5)	3.8 (1.8)
882C10	10	10	4.854 (123.29)	4.920 (125.0)	.75 (19.1)	1.75 (44.5)	4.2 (1.9)
882C11	11	11	5.325 (135.25)	5.410 (137.40)	.75 (19.1)	1.75 (44.5)	4.4 (2.1)
882C12 •	12	12	5.796 (147.21)	5.90 (149.90)	.75 (19.1)	1.75 (44.5)	4.6 (2.2)

• De rayos - Los otros tamaños son sólidos.

† Pulgadas (mm)

†† Libras (kg)



Arrillos Guía 815 — Acero y Acero Inoxidable

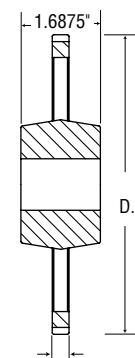
No. de Parte ▼	D.E. †	Esesor †	Peso Libras †† Por juego
GR15-16	3.62	1/16	.23
GR15-16SS	(91.9)	(1.6)	(.10)
GR17-18	4.11	1/16	.26
GR17-18SS	(104.4)	(1.6)	(.120)
GR19-20	4.58	1/8	.37
GR19-20SS	(116.3)	(3.2)	(.17)
GR21-22	5.09	1/8	.44
GR21-22SS	(129.3)	(3.2)	(.20)
GR23-24	5.56	1/8	.46
GR23-24SS	(141.2)	(3.2)	(.21)
GR25-26	6.04	1/8	.47
GR25-26SS	(153.4)	(3.2)	(.21)
GR27-28	6.53	1/8	.53
GR27-28SS	(165.9)	(3.2)	(.24)
GR29-30	7.02	1/8	.56
GR29-30SS	(178.3)	(3.2)	(.25)
GR31-32	7.50	1/8	.67
GR31-32SS	(190.5)	(3.2)	(.30)
GR41-42	9.89	1/8	.92
GR41-42SS	(251.2)	(3.2)	(.42)

▼ Acero al Carbón

Acero Inoxidable

† Pulgadas (mm)

†† Libras (kg)





Mazas Semi-Terminadas para Soldar

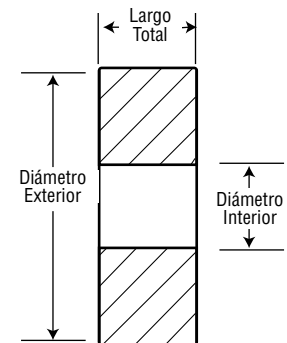
PRODUCTOS ESPECIALES

Mazas Semi-Terminadas para Soldar en Existencia

No. de Parte	Dimensiones			Peso Aprox. en libras
	Diámetro Exterior	Largo	Diámetro Interior	
225-28-19	2.25	.875	.594	.9
225-28-23	2.25	.875	.719	.9
225-32-00	2.25	1	—	1.1
250-30-00	2.5	.938	—	1.3
250-40-00	2.5	1.25	—	1.7
300-25-19	3	.719	.594	1.2
300-30-23	3	.938	.719	1.6
300-30-30	3	.938	.938	1.6
300-32-00	3	1	—	2.0
300-38-00	3	1.187	—	2.4
300-40-30	3	1.25	.938	2.3
325-25-19	3.25	.719	.594	1.8
325-30-23	3.25	.938	.719	2.1
350-30-00	3.5	.938	—	2.6
350-34-00	3.5	1.063	—	2.9
350-38-00	3.5	1.187	—	3.2
356-28-23	3.563	.875	.719	2.4
356-28-30	3.563	.875	.938	2.3
356-31-23	3.563	.969	.719	2.6
375-30-00	3.75	.938	—	2.9
375-30-30	3.75	.938	.938	2.8
375-45-30	3.75	1.406	.938	4.1
400-26-00	4	.813	—	2.9
400-26-23	4	.813	.719	2.8
400-26-30	4	.813	.938	2.7
400-31-30	4	.989	.938	3.3
400-32-23	4	1	.719	3.5
400-36-00	4	1.125	—	3.5
400-48-30	4	1.5	.938	5.1
425-26-00	4.25	.813	—	3.3
425-26-30	4.25	.813	.938	3.1
425-30-30	4.25	.938	.938	3.6
425-38-30	4.25	1.187	.938	4.5
425-42-40	4.25	1.313	1.25	4.8
425-45-30	4.25	1.406	.938	5.4
425-50-40	4.25	1.563	1.25	5.7
450-34-00	4.5	1.063	—	4.8
450-36-40	4.5	1.125	1.25	4.7
450-44-40	4.5	1.375	1.25	5.7
450-44-48	4.5	1.375	1.5	5.7
450-48-48	4.5	1.5	1.5	6.0
475-12-40	4.75	.375	1.25	1.8
475-22-30	4.75	.688	.938	3.3
475-22-40	4.75	.688	1.25	3.3
475-26-40	4.75	.813	1.25	4.0
475-30-30	4.75	.938	.938	4.5
475-36-00	4.75	1.125	—	5.7
475-36-30	4.75	1.125	.938	5.5
475-44-48	4.75	1.375	1.5	6.2
475-48-38	4.75	1.5	1.187	7.0
475-48-40	4.75	1.5	1.25	7.0
475-50-00	4.75	1.563	—	7.8
475-50-40	4.75	1.563	1.25	7.8
475-54-00	4.75	1.688	—	8.5
500-42-40	5	1.313	1.25	6.8
500-50-00	5	1.563	—	8.7
500-50-40	5	1.563	1.25	8.7
500-58-40	5	1.813	1.25	9.5
500-58-48	5	1.813	1.5	9.4
525-24-32	5.25	.75	1	4.4
525-34-00	5.25	1.063	—	6.5
525-36-40	5.25	1.125	1.25	6.5
525-42-00	5.25	1.313	—	8.1
525-48-40	5.25	1.5	1.25	8.7
525-48-48	5.25	1.5	1.5	8.7
525-62-32	5.25	1.938	1	11.5
525-72-32	5.25	2.25	1	13.3
550-34-00	5.5	1.063	—	7.2
550-44-40	5.5	1.375	1.25	8.6
550-44-48	5.5	1.375	1.5	8.6

No. de Parte	Dimensiones			Peso Aprox. en libras
	Diámetro Exterior	Largo	Diámetro Interior	
550-48-40	5.5	1.5	1.25	9.3
550-48-48	5.5	1.5	1.5	9.3
550-58-40	5.5	1.813	1.25	11.6
550-58-48	5.5	1.813	1.5	11.6
550-64-48	5.5	2	1.5	12.5
575-24-32	5.75	.75	1	5.4
575-32-00	5.75	1	—	7.4
575-42-00	5.75	1.313	—	9.7
575-42-48	5.75	1.313	1.5	9.7
575-44-36	5.75	1.375	1.125	10.9
575-52-00	5.75	1.625	—	12.0
575-52-48	5.75	1.625	1.5	12.0
575-72-32	5.75	2.25	1	16.1
600-41-48	6	1.281	1.5	9.6
600-46-48	6	1.438	1.5	10.8
600-52-48	6	1.625	1.5	12.2
600-58-48	6	1.813	1.5	13.6
600-62-00	6	1.938	—	15.5
600-62-40	6	1.938	1.25	15.5
600-62-48	6	1.938	1.5	15.5
600-68-48	6	2.125	1.5	16.0
600-80-48	6	2.5	1.5	18.8
625-16-40	6.25	.5	1.25	4.4
625-16-48	6.25	.5	1.5	4.4
625-24-32	6.25	.75	1	6.4
625-24-40	6.25	.75	1.25	6.4
625-24-48	6.25	.75	1.5	6.4
625-28-48	6.25	.875	1.5	7.2
625-30-48	6.25	.938	1.5	8.1
625-32-40	6.25	1	1.25	8.3
625-34-48	6.25	1.063	1.5	9.3
625-38-40	6.25	1.187	1.25	10.0
625-38-48	6.25	1.187	1.5	9.7
625-48-48	6.25	1.5	1.5	12.3
625-52-48	6.25	1.625	1.5	13.3
625-68-48	6.25	2.125	1.5	17.4
625-80-32	6.25	2.5	1	21.1
650-44-00	6.5	1.375	—	12.9
650-44-48	6.5	1.375	1.5	12.9
650-52-48	6.5	1.625	1.5	14.5
650-72-48	6.5	2.25	1.5	20.0
650-96-48	6.5	3	1.5	26.7
675-36-40	6.75	1.125	1.25	11.0
675-38-48	6.75	1.187	1.5	11.4
675-44-48	6.75	1.375	1.5	13.3
675-61-48	6.75	1.906	1.5	19.4
675-72-48	6.75	2.25	1.5	21.7
675-94-40	6.75	2.938	1.25	28.3
700-24-48	7	.75	1.5	8.2
700-26-48	7	.813	1.5	8.9
700-28-48	7	.875	1.5	8.9
700-30-48	7	.938	1.5	9.2
700-32-48	7	1	1.5	9.8
700-36-48	7	1.125	1.5	12.3
700-38-48	7	1.187	1.5	13.0
700-44-48	7	1.375	1.5	14.3
700-52-48	7	1.625	1.5	16.9
700-58-48	7	1.813	1.5	18.9
700-61-48	7	1.906	1.5	19.8
700-62-48	7	1.938	1.5	21.1
700-68-48	7	2.125	1.5	22.1
700-112-48	7	3.5	1.5	36.4
725-36-40	7.25	1.125	1.25	12.8
725-94-40	7.25	2.938	1.25	33.3
750-24-48	7.5	.75	1.5	9.0
750-44-48	7.5	1.375	1.5	16.5
750-50-48	7.5	1.563	1.5	18.8
750-58-48	7.5	1.813	1.5	21.8
750-66-48	7.5	2.063	1.5	24.8
750-68-48	7.5	2.125	1.5	25.5

No. de Parte	Dimensiones			Peso Aprox. en libras
	Diámetro Exterior	Largo	Diámetro Interior	
750-70-48	7.5	2.188	1.5	26.3
750-72-48	7.5	2.25	1.5	27.0
750-74-48	7.5	2.313	1.5	28.0
750-84-48	7.5	2.625	1.5	31.5
750-94-48	7.5	2.938	1.5	35.0
775-36-48	7.75	1.125	1.5	23.0
775-58-48	7.75	1.813	1.5	25.0
775-66-48	7.75	2.063	1.5	26.0
775-74-48	7.75	2.313	1.5	31.0
775-94-48	7.75	2.938	1.5	36.0
800-54-48	8	1.688	1.5	23.2
800-62-48	8	1.938	1.5	26.6
800-72-48	8	2.25	1.5	30.9
800-78-48	8	2.438	1.5	33.5
800-112-48	8	3.5	1.5	48.1
850-50-48	8.5	1.563	1.5	24.3
850-52-48	8.5	1.625	1.5	24.3
850-72-48	8.5	2.25	1.5	35.0
850-84-48	8.5	2.625	1.5	40.8
850-124-48	8.5	3.875	1.5	50.0
900-58-48	9	1.813	1.5	32.0
900-60-48	9	1.875	1.5	32.9
900-72-48	9	2.25	1.5	39.4
900-112-48	9	3.5	1.5	61.3
950-52-188	9.5	1.625	5.875	20.2
950-54-48	9.5	1.688	1.5	33.1
950-60-188	9.5	1.875	5.875	23.3
950-60-48	9.5	1.875	1.5	36.8
950-66-48	9.5	2.063	1.5	40.4
950-70-188	9.5	2.219	5.875	27.5
950-70-48	9.5	2.188	1.5	44.0
950-74-188	9.5	2.313	5.875	28.7
950-74-48	9.5	2.313	1.5	45.3
950-78-188	9.5	2.438	5.875	30.3
950-78-48	9.5	2.438	1.5	49.0
950-80-48	9.5	2.5	1.5	49.0
950-82-188	9.5	2.563	5.875	31.8
950-82-48	9.5	2.563	1.5	50.2
950-86-188	9.5	2.689	5.875	33.4
950-86-48	9.5	2.689	1.5	54.0
950-88-48	9.5	2.75	1.5	53.9
950-96-48	9.5	3	1.5	58.7
100-80-48	10	2.5	1.5	54.4
100-100-48	10	3.125	1.5	68.0
100-116-48	10	3.625	1.5	78.8
100-124-48	10	3.875	1.5	84.3
105-56-200	10.5	1.75	6.25	27.8
105-58-200	10.5	1.813	6.25	28.7
105-100-200	10.5	3.125	6.25	49.6
105-106-200	10.5	3.313	6.25	52.5
110-128-48	11	4	1.5	105.7



Piezas Forjadas y Fundidas

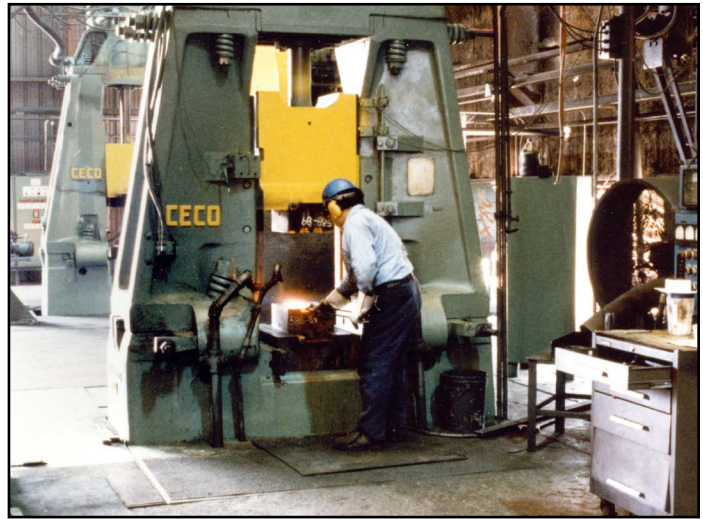
Capacidad de Fabricación a la Medida

PRODUCTOS ESPECIALES

Piezas Forjadas

El conocimiento tecnológico adquirido durante décadas proporciona beneficios incomparables a los usuarios industriales que requieren de partes fabricadas a la medida, lo cual incluye todas las fases del proceso de forja, el diseño e ingeniería de matrices y dados, la forja, el troquelado, el tratamiento térmico y el pulido.

Actualmente se producen piezas en martillos con capacidades que van desde 1000 hasta 5000 libras y que pesan desde unas pocas onzas hasta 50 libras. El uso de diversas aleaciones, dados o matrices de cavidades múltiples, el aumento en la capacidad de manufactura y la capacidad de maquinados secundarios le permiten a Martin cumplir cerca del 100% de los requerimientos de sus clientes a un costo efectivo.



Uno de los diversos martillos capaces de producir piezas forjadas de hasta 50 lb.

Aplicación: Contrapeso en equipo de manejo unitario de piezas.

Problema: Las piezas eran fabricadas y maquinadas en la planta del cliente a partir de placa. El proceso era caro, sin embargo los bajos volúmenes de producción no permitían considerar algún método alternativo de fabricación.

Solución: En lugar de utilizar su costoso equipo de control numérico (CNC) para producir una pieza de tecnología relativamente baja, Martin diseñó un dado para una pieza forjada, que funcionó bien en corridas de producción de cantidades medianas. Cuando se comparó con los costos de abastecimiento, el tiempo de producción y el desperdicio, la parte forjada resultó menos costosa que la pieza maquinada. El ahorro real llegó como consecuencia del uso de los tornos CNC para realizar otros trabajos más rentables.



Piezas Fundidas

El operar su propia fundición le permite a Martin suministrar a sus clientes piezas de calidad, tiempos de entrega rápidos, asistencia en aplicaciones de ingeniería para piezas de hierro fundido y hierro dúctil. Contamos con la capacidad para producir piezas de más de 96" (2.44m) de diámetro y 10,000 lb de peso, taller propio para diseño de moldes y el acceso eficaz para realizar maquinados secundarios, éstas son algunas razones por las que Martin sirve a un amplio espectro de usos industriales.

Aplicación: Transportador.

Problema: El rediseño del equipo requería de un volante y de una transmisión sincrónica para ser utilizados en un área más compacta. Los dos componentes por separado representaban un problema de espacio.

Solución: Martin diseñó una pieza fundida integral que permitió el maquinado de una transmisión doble que se acomodó en el espacio disponible. El equipo es más compacto, es de una sola pieza en lugar de dos, por lo que ahorra costos y además reduce el tiempo de instalación.





Metal Sinterizado

Capacidad de Fabricación a la Medida

PRODUCTOS ESPECIALES

Metal Sinterizado

El proceso de sinterizado es normalmente asociado con la producción de grandes cantidades de piezas relativamente sencillas, sin embargo también atiende de manera efectiva la producción de pequeñas cantidades de piezas complejas que requieren de intrincados procesos de maquinado para su manufactura.

Los acabados uniformes de las superficies, la autolubricación, y la consistencia en las tolerancias son tan sólo algunas de las ventajas que resultan del uso de esta tecnología. Con el uso de una gran variedad de aleaciones, Martin produce partes sinterizadas hechas a la medida para muchas y diversas industrias y aplicaciones.

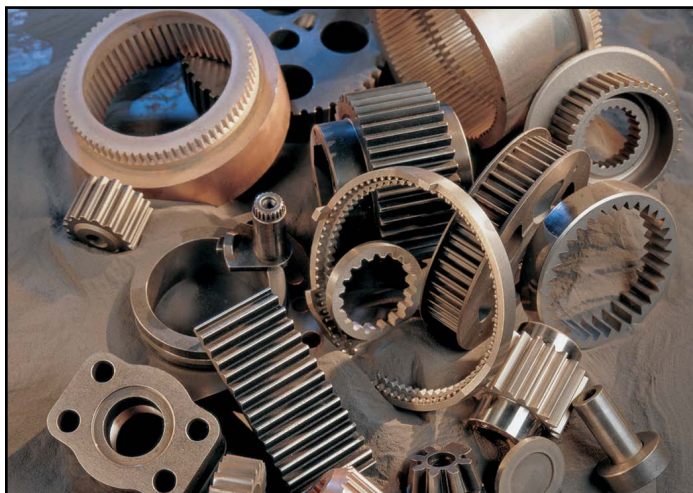
Aplicación: Placa de sincronización en un implemento agrícola.

Problema: La producción de la pieza requería de varias etapas: comprar la materia prima en forma de disco, hacer un maquinado primario, barrenar, maquinar dientes y ranuras, aplicar un inhibidor de corrosión, usar varias fuentes externas. Todos estos factores causaban que las tolerancias no fueran consistentes, era difícil asegurar un tiempo de entrega confiable, había desperdicio de partes e interrupción de la producción.

Solución: Martin revisó las muestras y los dibujos. Se reunió con el personal de ingeniería y de servicio del fabricante de equipo original (OEM) para entender la aplicación. La pieza sinterizada de Martin redujo el costo total de cada parte en un 54% en promedio, recortó los costos de adquisición y permitió entregas programadas.



El metal sinterizado es una excelente opción para una amplia variedad de productos, especialmente aquellos con formas irregulares que serían difíciles de fabricar mediante métodos convencionales.



Presas con presiones arriba de 880 toneladas, forman piezas de bronce, hierro, cobre, manganeso, etc.

Moldeo por Inyección y Maquinado

Capacidades de Fabricación a la Medida



PRODUCTOS ESPECIALES



Uno de varios extrusores de moldeo por inyección utilizados para producir una gran variedad de productos.



Martin fabrica productos de plástico tanto para aplicaciones de transmisión de potencia como para otros tipos de aplicaciones.

Moldeo por Inyección

Desde la inserción de su línea de componentes plásticos, moldeados por inyección, Martin se ha convertido en un proveedor líder de productos no metálicos.

Se utiliza una combinación de polímeros para obtener las características deseadas de desgaste, resistencia a la corrosión y color. El plástico moldeado por inyección también presenta ventajas en aplicaciones sanitarias y antichispas.

Aunque la forma final de la mayoría de estos componentes plásticos se obtiene directamente del molde del extrusor, Martin tiene la capacidad de hacer un maquinado secundario de estas piezas en caso de ser necesario.

Aplicación: Equipo para empaque.

Problema: Un producto pegajoso requería ser limpiado con una solución cáustica lo que causaba la fatiga por corrosión de un collarín roscado. Adicionalmente se generaban altos costos de mantenimiento en campo, debido a la dificultad para cambiar el collarín.

Solución: Martin fabricó una pieza hecha de nylon con carga de vidrio. Esta pieza soporta la exposición constante a la solución cáustica y evitó incrustaciones en la rosca con lo que se obtuvo una vida útil más prolongada. El precio unitario se redujo aproximadamente 34%, las reclamaciones por garantía disminuyeron significativamente y el logotipo del usuario estampado en la pieza, ayudó a obtener ventas de partes de repuesto.

